

Fakir
HAUSGERÄTE

LHN 18



Akkusauger

Bedienungsanleitung

de - DE

Inhalt

Allgemeines	3
Informationen zur Bedienungsanleitung	3
Haftung	3
Hinweise in der Anleitung	3
Sicherheit	4
Bestimmungsgemäße Verwendung	4
Bestimmungswidrige Verwendung	4
Kinder	5
Elektrische Sicherheit	5
Im Gefahrenfall	6
Bei einem Defekt	6
Versand	6
Überblick	7
Lieferumfang und Funktionen	7
Technische Daten	7
Montage	8
Auspacken	8
Ladestation	8
Laden Akku	9
Hinweise zum Laden des Akkus	9
LED - Anzeige	10
Bedienung	11
Entnahme aus Ladestation	11
Ein- / Ausschalten	11
Düsen	12
Einsetzen Fugendüse und Möbelbürste	12
Nach dem Saugen	12
Reinigung und Pflege	13
Reinigen	13
Saugdüse leeren und Filter reinigen	13
Wenn Sie mal nicht weiterkommen... ..	14
Service-Hotline	14
Akku-Entnahme	16
Entleerung	16
Entnahme	16
Entsorgung	17
Garantie	18
Notizen	19

Allgemeines

Informationen zur Bedienungsanleitung

Diese Bedienungsanleitung soll Ihnen den sicheren und bestmöglichen Umgang mit dem Gerät ermöglichen.

Lesen Sie diese Bedienungsanleitung vor der ersten Benutzung des Gerätes vollständig durch.

Bewahren Sie die Bedienungsanleitung dauerhaft auf. Falls Sie das Gerät an Dritte weiter geben, geben sie auch die Bedienungsanleitung mit.

Haftung

Für Schäden, die aufgrund der Nichtbeachtung der Bedienungsanleitung entstehen, übernehmen wir keine Haftung.

Wird das Gerät zweckentfremdet, unsachgemäß bedient oder nicht fachgerecht repariert und gewartet, kann keine Haftung für eventuelle Schäden übernommen werden.

Hinweise in der Anleitung



WARNING!

Kennzeichnet Hinweise, bei deren Nichtbeachtung die Gefahr der Verletzung oder des Todes besteht.



ACHTUNG!

Kennzeichnet Hinweise auf Gefahren, die Beschädigungen des Gerätes zur Folge haben können.



HINWEIS!

Hebt Tipps und andere nützliche Informationen in der Bedienungsanleitung hervor.

Sicherheit

Bestimmungsgemäße Verwendung

Der Akkusauger darf nur im Haushalt eingesetzt werden. Er darf ausschließlich für leichte Trocken-Reinigungstätigkeiten eingesetzt werden.

Der Akkusauger ist für eine gewerbliche Nutzung nicht geeignet.

Jede weitere Verwendung gilt als nicht bestimmungsgemäß und ist untersagt.

Bestimmungswidrige Verwendung

Die hier aufgeführten Fälle nicht bestimmungsgemäßer Verwendung können zu Fehlfunktionen, Beschädigung des Gerätes oder Verletzungen führen:

- **Verletzungsgefahr durch Einsaugen**
Niemals Kleidungsstücke, Haare, Finger oder andere Körperteile einsaugen.
- **Kurzschluss-Gefahr**
Niemals Wasser oder andere Flüssigkeiten, wie z.B. feuchte Teppich-Reinigungsmittel einsaugen.
- **Brandgefahr**
Niemals glühende Asche oder brennende Gegenstände, wie z. B. Zigaretten oder Streichhölzer einsaugen.
- **Brand- und Explosionsgefahr**
Das Gerät niemals in der Nähe von explosiven oder leicht entzündlichen Stoffen verwenden. Niemals Toner für Laserdrucker oder Kopierer einsaugen.
- **Beschädigung des Gerätes durch Regen und Schmutz**
Das Gerät niemals im Freien verwenden oder aufbewahren.
- **Gefahr der Überhitzung**
Benutzen Sie das Gerät nicht, wenn die Saugdüse und/oder die Lüftungsschlitze verstopft sind.
- **Zerstörung des Filters**
Niemals spitze Gegenstände, wie Glassplitter, Nägel, etc. einsaugen. Auch abbindende Stoffe, wie Gips oder Zement können den Filter unbrauchbar machen.
- **Gesundheitsgefährdung**
Niemals gesundheitsgefährdende Stoffe einsaugen.

Kinder

- Diese Geräte können von **Kindern** ab 8 Jahren und darüber und von Personen mit verringerten physischen, sensorischen oder mentalen Fähigkeiten oder Mangel an Erfahrung und/oder Wissen benutzt werden, wenn sie beaufsichtigt werden oder bezüglich des sicheren Gebrauchs der Geräte unterwiesen wurden und die daraus resultierenden Gefahren verstanden haben.
- **Kinder** dürfen nicht mit dem Gerät spielen.
- Reinigung und **Benutzer-Wartung** dürfen nicht durch Kinder ohne Beaufsichtigung durchgeführt werden.
- Halten Sie Verpackungsfolien von Kindern fern.
- Erstickungsgefahr!

Elektrische Sicherheit



WARNING!

- Tauchen Sie Akkusauger und Ladegerät niemals in Wasser oder andere Flüssigkeiten und halten Sie diese vor Regen und Nässe fern.
- Verwenden Sie nur das im Original beigelegte Ladegerät! Das Ladegerät darf nur in Räumen, niemals im Freien verwendet werden.
- Wenn Sie das Ladegerät nicht zum Aufladen benutzen, ziehen Sie immer den Stecker für das Ladegerät aus der Steckdose.
- Fassen Sie den Stecker für das Ladegerät niemals mit nassen Händen an.
- Wenn Sie das Ladegerät aus der Steckdose herausziehen wollen, ziehen Sie immer direkt am Ladegerät, niemals am Kabel.
- Das Ladegerät-Kabel darf nicht geknickt, eingeklemmt, überfahren oder mit Hitzequellen, scharfen Kanten oder Öl in Berührung kommen.
- Verwenden Sie nur Verlängerungskabel, die für die Leistungsaufnahme des Ladegerätes ausgelegt sind.
- Eine falsche Spannung kann das Ladegerät zerstören. Betreiben Sie das Gerät nur, wenn die auf dem Typenschild angegebene Spannung mit der Spannung in Ihrem Haushalt übereinstimmt. Versuchen Sie niemals das Ladegerät zu öffnen.

Sicherheit

Im Gefahrenfall



WARNUNG!

Ziehen Sie im Gefahrenfall und bei Unfällen sofort das Ladegerät aus der Steckdose.

Bei einem Defekt



WARNUNG!

Betreiben Sie niemals ein defektes Gerät oder ein Gerät mit einem defekten Kabel. Es besteht die Gefahr eines Stromschlags.

Bevor Sie sich an unseren Kundendienst wenden (siehe Kapitel „Service-Hotline“ im Inhaltsverzeichnis), prüfen Sie, ob Sie den Fehler mit Hilfe der Bedienungsanleitung selbst beseitigen können (siehe Kapitel „Wenn sie mal nicht weiterkommen...“ im Inhaltsverzeichnis).



WARNUNG!

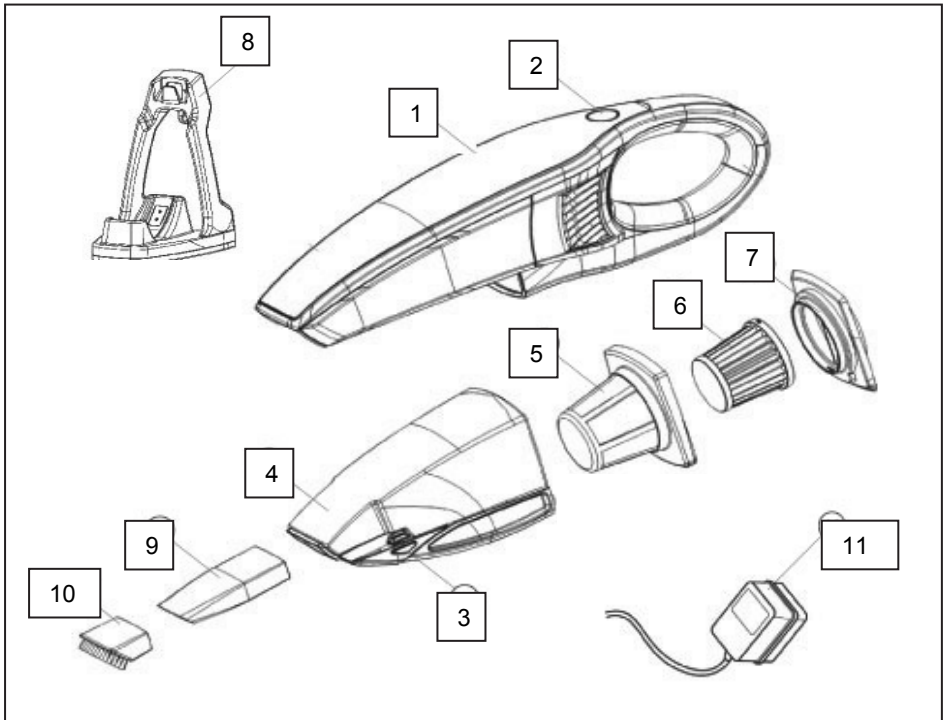
Reparaturen dürfen nur von Fachkräften ausgeführt werden. Dabei dürfen nur Original-Fakir-Ersatzteile verwendet werden. Nicht fachgerecht reparierte Geräte stellen eine Gefahr für den Benutzer dar.

Versand

Versenden Sie das Gerät in der Originalverpackung oder einer ähnlich gut ausgepolsterten Verpackung, damit es keinen Schaden nimmt.

Überblick

Lieferumfang und Funktionen



Akkusauger LHN 18 schwarz Art.-Nr. 30 35 003, weiss Art.-Nr. 30 42 003

- | | |
|------------------------------------|---------------------------------------|
| 1. Motorteil | 7. EPA Filter Halter |
| 2. Ein / Aus-Taste mit Ladeanzeige | 8. Ladestation (Stand-/Wandhalterung) |
| 3. Auslösetasten | 9. Fugendüse |
| 4. Saugdüse | 10. Möbelbürste |
| 5. Vorfilter | 11. Ladegerät 18 Volt |
| 6. EPA Filter | |

Technische Daten

Beschreibung	Angabe
Nennspannung für Ladegerät	100 - 240V AC, 50 / 60 Hz,
Akku-Spannung	18 V Li-ion
Akku-Ladedauer	5 - 6 h
Gewicht	1,1 Kg

Montage

Auspacken

Packen Sie das Gerät aus und überprüfen Sie den Inhalt der Verpackung auf Vollständigkeit (siehe Kapitel „Lieferumfang und Funktionen“ im Inhaltsverzeichnis).

Geben Sie das Verpackungsmaterial sortenrein in die dafür vorgesehenen Sammelbehälter.

Sollten Sie einen Transportschaden bemerken, wenden Sie sich umgehend an Ihren Händler.



WARNUNG!

Verwenden Sie niemals ein defektes Gerät.

Ladestation

(wahlweise

Stand- oder Wandhalter)



WARNUNG!

Die Ladestation (Stand-/Wandhalter) kann für eine sichere Benutzung fest an einer Innenwand montiert werden.

Der Montage-Ort darf nicht direktem Sonnenlicht ausgesetzt sein oder sich in der Nähe von sonstigen Wärmequellen befinden.

Prüfen Sie vor der Montage der Ladestation, ob das Ladegerät eingesteckt ist. Es besteht sonst die Gefahr eines Stromschlags.



1. Suchen Sie eine geeignete Stelle einer Innenwand in der Nähe einer Steckdose. Beachten Sie die oben beschriebenen Warnhinweise.
2. Halten Sie die Ladestation, markieren Sie die Position der Befestigungs-Schrauben und bohren Sie die drei Schraublöcher.
3. Befestigen Sie die Ladestation mit drei Schrauben und Dübeln an der Wand.



WARNUNG!

Stellen Sie vor dem Bohren der Löcher sicher, dass keine elektrischen Leitungen oder Rohre angebohrt werden.

Laden Akku

Hinweise zum Laden des Akkus

ACHTUNG!

- Bevor Sie das Gerät zum ersten Mal benutzen, muss der Akku wie nachfolgend beschrieben aufgeladen werden. Verwenden Sie nur das im Original beigelegte Ladegerät!

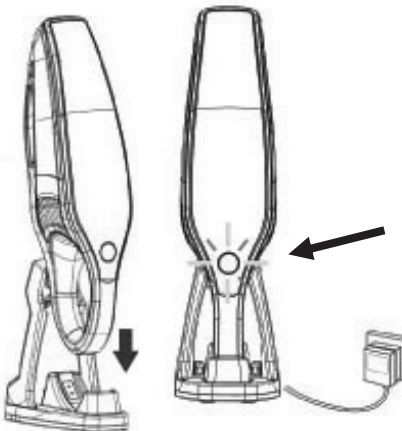
ACHTUNG!

Der Akku wird nur aufgeladen, wenn der Akkusauger ausgeschaltet ist.

HINWEIS!

Der Akkusauger LHN 18 ist mit leistungsstarken Li-Ion Akkus ausgestattet, dies garantiert eine längere Lebensdauer ohne Memory Effekt für gleichbleibende hohe Laufleistung und kurze Ladezeiten zwischendurch.

Durch elektronische Überwachung optimierter Schutz vor Über- bzw. Tiefentladung.



1. Setzen Sie den Akkusauger in die Ladestation. Achten Sie darauf, dass die Buchse am Gerät richtig mit dem Stecker der Ladestation verbunden ist.
2. Stecken jetzt Sie das Ladegerät in die Steckdose.
3. Überprüfen Sie, ob die LED- Anzeige am Gerät aufleuchtet:
4. Beim Aufladen erwärmen sich das Gerät und das Ladegerät. Das ist normal und kein Anzeichen eines Problems.
5. Der Ladevorgang wird automatisch beendet, so bald das Gerät vollständig aufgeladen ist (ca. 5 - 6 Stunden Ladezeit).

LED - Anzeige



Gerät in der Ladeschale:

LED leuchtet rot: Ladevorgang
LED leuchtet grün: Ladevorgang beendet, Akku voll.

Gerät in Betrieb:

LED leuchtet grün: Gerät ist eingeschaltet

LED blinkt grün: Akku-Restkapazität nur noch 20 %

LED blinkt rot: Akkukapazität zu niedrig, Gerät schaltet sich selbsttätig ab (Tiefentladeschutz).
Das blinken hört nach einigen Sekunden auf, ein erneutes Einschalten ist nicht möglich.

Der Akkusauger kann bis zum Gebrauch in der Ladestation aufbewahrt werden.



ACHTUNG!

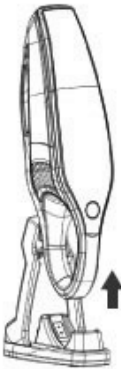
Verwenden Sie nur das im Original beigelegte Ladegerät!

Bedienung

HINWEIS!

Achten Sie vor der Benutzung darauf, dass der Filter richtig eingesetzt und die Saugdüse leer ist. Bei voll aufgeladenem Akku können Sie den Akkusauger ca. 25 Minuten ohne Leistungsabfall benutzen.

Entnahme aus Ladestation



Heben Sie das Gerät in der Ladestation etwas an. Jetzt können Sie es von der Ladestation abnehmen.

Ein- / Ausschalten



Drücken Sie die EIN / AUS-Taste, um das Gerät einzuschalten.

Drücken Sie noch einmal die EIN / AUS-Taste, um das Gerät auszuschalten.

Düsen

Einsetzen Fugendüse und Möbelbürste



ACHTUNG!

Wenn Sie eine Düse einsetzen oder entfernen, muss das Gerät ausgeschaltet sein.

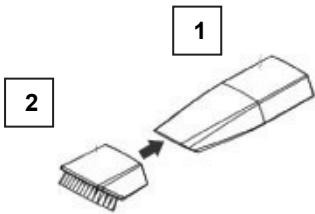
Die Fugendüse und die Möbelbürste werden wie dargestellt in die Ansaugöffnung des Akkusaugers eingesteckt.

Fugendüse (1)

- zum Reinigen von schwer zugänglichen Stellen. Mit der Fugendüse können Sie Schmutz aus tiefen Ritzen in Polstermöbeln, Ecken, Bodenleisten etc. absaugen.

Möbelbürste (2)

- für die Reinigung von empfindlichen Oberflächen. Mit der Möbelbürste können Sie Möbel, Polster, Gardinen etc. absaugen.



Nach dem Saugen

Schalten Sie das Gerät aus und setzen Sie es nach dem Saugen wieder in die Ladestation (1) ein.

In der Ladestation befindet sich oberhalb der Ladebuchse die Parklasche (2) zur Aufbewahrung der Fugendüse und der Möbelbürste.



Reinigung und Pflege



WARNUNG!

Bevor Sie mit Reinigung und Pflege beginnen, schalten Sie den Akkusauger aus.



HINWEIS!

Die Saugleistung des Geräts hängt davon ab, wie stark die Saugdüse gefüllt bzw. der Filter verschmutzt ist.

Reinigen



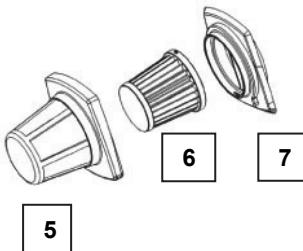
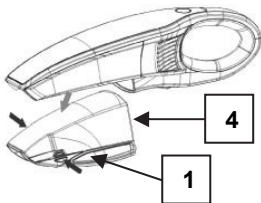
ACHTUNG!

Verwenden Sie keine Reinigungsmittel, Scheuermittel oder Alkohol. Diese würden das Gehäuse beschädigen.

Reinigen Sie das Gerät nur trocken oder mit einem feuchten Tuch.

Auch die Saugdüse können Sie nach Bedarf mit einem feuchten Tuch reinigen.

Saugdüse leeren und Filter reinigen



1. Zum Öffnen der Saugdüse drücken Sie die **beiden Auslösetasten gleichzeitig (1)** in Richtung des Pfeils. Anschließend die Saugdüse **(2)** nach unten vom Gerät abziehen.
2. Entnehmen Sie den Vorfilter **(5)**, HEPA Filter **(6)** und Filterhalter **(7)** aus der Saugdüse **(4)** und entleeren Sie die Saugdüse ordnungsgemäß im Restmüll.
3. Reinigen Sie die Innenseite der Saugdüse mit einem feuchten Tuch.
4. Waschen Sie die Filter mit warmem Seifenwasser aus.
5. Bevor Sie die Einzelteile wieder in die Saugdüse einsetzen, achten Sie darauf, dass die Einzelteile und Saugdüse vollständig trocken sind. Trocknen Sie Filter und Saugdüse durch Benutzung einer Wärmequelle, z.B. eines Föhns.
6. Verbinden Sie nun die Saugdüse (mit eingesetztem Filter) wieder mit dem Motorgehäuse.

Wenn Sie mal nicht weiterkommen...

Service-Hotline

Sehr geehrte Kundin, sehr geehrter Kunde, unsere Produkte unterliegen einer strengen Qualitätskontrolle. Sollte dieses Gerät trotzdem nicht einwandfrei funktionieren, bedauern wir dies sehr. Bevor Sie sich an unseren Kundendienst wenden, prüfen Sie, ob Sie den Fehler mit Hilfe der Bedienungsanleitung selbst beseitigen können.



WARNUNG!

Schalten Sie den Akkusauger aus und ziehen Sie den Netzstecker, bevor Sie mit der Fehlersuche beginnen.

Wenn Sie einen Fehler nicht selbst beseitigen können oder im Falle einer geplanten Rücksendung, wenden Sie sich bitte im voraus an unsere Servicehotline:

Service-Hotline

01805 325474

14 Cent / Minute

aus dem Festnetz der deutschen Telekom

Bitte halten Sie vor dem Anruf unbedingt

**Geräte / Modellbezeichnung
und Kaufbeleg bereit.**

(Diese Angaben finden Sie **auf dem Typenschild des Gerätes.**)

Wenn Sie mal nicht weiterkommen...

Fehler	mögliche Ursache	Abhilfe
Gerät läuft nicht	Akku ist leer	Akku laden
	Gerät ist nicht eingeschaltet	Gerät einschalten
	Steckdose führt keinen Strom	Andere Steckdose verwenden
	Stromkabel / Ladegerät ist beschädigt	Stromkabel ersetzen, oder zur Überprüfung einschicken
Gerät saugt nicht	Saugdüse ist voll	Saugdüse leeren
	Filter ist verschmutzt	Filter reinigen
Gerät läuft ungewöhnlich laut	Eingesaugte Partikel haben sich verklemmt	Partikel entfernen

 **ACHTUNG!**

Reparaturen und Wartungen dürfen nur von Fachkräften (z.B. Fakir-Kundendienst) ausgeführt werden. Dabei dürfen nur Original-Fakir-Ersatzteile verwendet werden. Nicht fachgerecht reparierte und gewartete Geräte stellen eine Gefahr für den Benutzer dar.

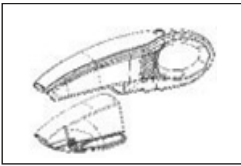
Akku-Entnahme

Entleerung

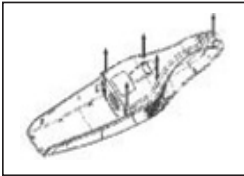
Die Akkus sind vor Entsorgung zu entladen.

- Gerät einschalten und bis zum vollständigen Stillstand des Motors laufen lassen.
- Akkus werden so vollständig entladen.

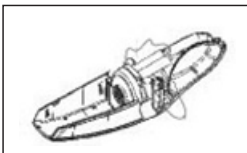
Entnahme



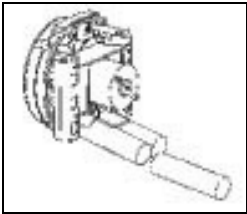
1.



2.



3.



4.

In diesem Gerät sind mehrere miteinander verbundene Li-Ion Akku-Zellen eingebaut. **Diese Akkus müssen ausgebaut und in den dafür vorgesehenen Sammelstellen im Handel oder Wertstoffhof getrennt von dem Gerät entsorgt werden.**



ACHTUNG!

Es besteht Verletzungsgefahr bei der Akku-Entnahme. Verwenden Sie bitte nur Werkzeug mit welchem Sie das Gerät problemlos öffnen können um die Akkus zu entnehmen

1. Lösen Sie die Düse, indem Sie beide Auslösetasten gleichzeitig drücken und anschließend die Saugdüse nach unten vom Gerät abziehen.
2. Lösen Sie mit einem Kreuzschlitzschraubendreher die Gehäuseschrauben und öffnen Sie das Gehäuse des Motorteils. Entfernen Sie den Boden von dem Gerät.
3. Nehmen Sie die Motor/Akku-Einheit nach oben aus dem Gehäuse. Die verlöteten Kabel mit einer Zange abtrennen und die Akkus von der Befestigung lösen.
4. Entnehmen Sie die Akkus und stellen Sie sicher, dass alle Anschlüsse ordnungsgemäß isoliert werden (z.B. mit Isolierband) und die Akkus umweltgerecht entsorgt werden. Ausgediente Elektrogeräte dürfen auch ohne Akkus/Batterien nicht über den Hausmüll entsorgt werden.

Entsorgung



Wenn das Gebrauchsende des Gerätes erreicht ist, insbesondere wenn Funktionsstörungen auftreten, machen Sie das ausgediente Gerät unbrauchbar, in dem Sie den Netzstecker aus der Steckdose ziehen und das Stromkabel durchtrennen.

Entsorgen Sie das Gerät/Akkus entsprechend der in Ihrem Land geltenden Umweltvorschriften.

Elektrische Abfälle dürfen nicht zusammen mit Haushaltsabfällen entsorgt werden. Geben Sie das ausgediente Gerät bei einer zentralen Sammelstelle ab.

Die Verpackung des Gerätes besteht aus recyclingfähigen Materialien. Geben Sie diese sortenrein in die dafür vorgesehenen Sammelbehälter, damit sie der Wiederverwertung zugeführt werden können.

Wenden Sie sich für Ratschläge zum Recycling an Ihre Kommunalbehörde oder Ihren Händler.



- Ausgediente elektrische und elektronische Geräte sowie Batterien und Akkumulatoren (Akkus) enthalten schädliche Stoffe, die aber vorher für Funktion und Sicherheit der Geräte notwendig gewesen sind.
- Geben Sie das ausgediente Gerät Batterien und Akkus auf keinen Fall in den Restmüll!
- Im Restmüll oder bei falschem Umgang mit ihnen sind diese Stoffe für die menschliche Gesundheit und die Umwelt schädlich.
- Ausgediente elektrische und elektronische Geräte sowie Batterien und Akkumulatoren (Akkus) enthalten oft noch wertvolle Materialien.
- Batterien und Akkus müssen gesondert entsorgt werden, hierzu ist der Benutzer gesetzlich verpflichtet!
- Nutzen Sie die in Ihrem Wohnort eingerichtete Sammelstelle zur Rückgabe und Verwertung von elektrischen und elektronischen Altgeräten sowie zur Rückgabe und Verwertung von Batterien und Akkus.

Garantie

Für dieses Gerät leisten wir Garantie gemäß nachstehenden Bedingungen:

1. Der Käufer / die Käuferin hat seinen / ihren allgemeinen Wohnsitz / Firmensitz in der EU und das Gerät ist bei einem Fachhändler mit Sitz in Deutschland gekauft worden.
2. Wir verpflichten uns, das Gerät bei für Sie kostenfreier Einsendung an uns kostenlos in Stand zu setzen, wenn es infolge Material- oder Montagefehler innerhalb von 24 Monaten (bei gewerblicher Nutzung sowie bei Verwendung zu selbständig beruflichen Zwecken innerhalb von 12 Monaten) schadhaft / mangelhaft und uns innerhalb der Garantiefrist gemeldet wurde.
Voraussetzung für unsere Garantiepflicht ist stets eine sachgemäße Behandlung des Gerätes. Die Garantiefristen beginnen mit dem Kaufdatum.
3. Teile, die einer natürlichen Abnutzung unterliegen (z.B. Antriebsriemen, Akkus, Batterien, Bürsten, Filter), fallen nicht unter die Garantie.
4. Der Garantieanspruch erlischt, wenn Eingriffe oder Reparaturen von Personen vorgenommen werden, die hierzu von uns nicht autorisiert sind. Ferner dürfen weder fremde Ersatz- oder Zubehörteile eingebaut werden.
5. Die Garantieleistung besteht vorzugsweise in der Instandsetzung bzw. im Austausch der defekten Teile. Reparaturen am Aufstellungsort können nur für stationär betriebene Großgeräte verlangt werden.
Zum Nachweis der Garantieansprüche ist die Rechnung oder Kassenquittung des Händlers mit Kaufdatum beizufügen.
6. Sofern eine Reparatur erfolglos war und der Schaden bzw. Mangel auch nach einer Nachbesserung nicht beseitigt werden kann, wird das Gerät durch ein gleichwertiges ersetzt. Ist weder eine Reparatur noch ein Ersatz möglich, besteht das Recht auf Rückgabe des Gerätes und Erstattung des Kaufpreises. Im Falle eines Umtauschs oder Erstattung des Kaufpreises kann für die Zeit des Gebrauchs ein Nutzungsentgelt geltend gemacht werden.
7. Garantieleistungen bewirken keine Verlängerung der Garantiefrist und setzen auch keine neue Garantiefrist in Gang. Die Garantiefrist für eingebaute Ersatzteile endet mit der Garantiefrist für das ganze Gerät.
8. Die vertraglichen bzw. gesetzlichen Regelungen zur Mangelbeseitigung bleiben von den Garantiebestimmungen unberührt.

Gültig ab 1. Juni 2014

Fakir Hausgeräte GmbH
Industriestraße 6
D-71665 Vaihingen / Enz
Postfach 1480
D-71657 Vaihingen / Enz
Tel.: +49 7042 / 912-0
Fax: +49 7042 / 912-360

www.fakir.de
info@fakir.de



© 2015 Fakir Hausgeräte GmbH
Änderungen vorbehalten
30 35 994 – 9507 de